

# Jernbanenyheder fra BL

Offentliggøres på **Banesiden, Nyheder, Jernbanenyheder af BL**

Sendt tirsdag 18. juni 2019 til <http://john-nissen.dk/banesiden/>

I denne indholdsfortegnelse er anført alle kapitler og de fleste overskrifter. Der er ud for overskrifterne angivet på hvilken side, kapitlet begynder. Ved at læse sidetallet på næste kapitel kan der dannes et indtryk af kapitlets omfang. Står der intet under et kapitel, bringes der intet. Rækkefølgen er kronologisk i hvert kapitel og dækker hovedsagelig perioden i **uge 18**

**mandag 29. april 2019 – søndag 5. maj 2019**

## 1 **INDHOLDSFORTEGNELSE**

**DEN DAGLIGE DRIFT (VEST)**

**DEN DAGLIGE DRIFT (ØST)**

**PRIVATBANERNE OG ANDRE OPERATØRER**

## 3 **KØREPLANER**

Arriva Valgtog

Tog RA 5134 mellem Tarm og Esbjerg, afgang kl. 09:52, er aflyst

Arriva kan i øjeblikket ikke køre tog mellem Skjern og Varde

Tog RA 5137 mellem Esbjerg og Varde, afgang kl. 10:50, er aflyst

Tog 127 mellem Varde og Nr. Nebel, afgang kl. 11:11, er aflyst

Tog 128 mellem Nr. Nebel og Varde, afgang kl. 12:02, er aflyst

Tog RA 5146 mellem Varde og Esbjerg, planlagt ankomst til Esbjerg kl. 12:49, er i øjeblikket

Togene på strækningen mellem Skjern og Varde kører igen

Tog 139 mellem Outrup og Nr. Nebel, afgang kl. 14:44, er aflyst

Tog 140 mellem Nr. Nebel og Outrup, afgang kl. 15:02, er aflyst

Tog 5553 mellem Struer og Thisted, afgang kl. 16:05, er aflyst

Tog 5554 mellem Thisted og Struer, afgang kl. 17:28, er aflyst

Tog 5373 mellem Aarhus H og Herning, afgang kl. 16:30, er aflyst

Tog 5378 mellem Herning og Aarhus H, afgang kl. 17:46, er aflyst

Måletog Ro-Kb-Ro

Sporarbejde mellem Esbjerg og Tønder

Tog RA 5040 mellem Tønder og Esbjerg, planlagt ankomst til Esbjerg kl. 13:45, er i øjeblikket

Tog 139 mellem Varde og Nr. Nebel, afgang kl. 14:09, er aflyst

Tog 140 mellem Nr. Nebel og Outrup, afgang kl. 15:02, er aflyst

Tog RA 5367 mellem Aarhus H og Herning, afgang kl. 15:30, er aflyst

Tog RA 5374 mellem Herning og Aarhus H, afgang kl. 17:07, er aflyst

Måletog Ro-Ho-Hr-Sj-Hr

Måletog Hr-Sd-Pa

Tog RA 5001 mellem Skærbæk og Tønder, afgang kl. 05:58, er aflyst

Tog RA 5014 mellem Tønder og Skærbæk, afgang kl. 06:36, er aflyst

Sporarbejde mellem Aarhus H og Struer

Tog RA 119 mellem Varde og Nr. Nebel, afgang kl. 09:13, er aflyst

Opdatering: Tog RA 119 mellem Varde og Nr. Nebel er aflyst

Tog RA 5136 mellem Varde og Esbjerg, afgang kl. 10:50, er aflyst

Tog RA 120 mellem Nr. Nebel og Varde, afgang kl. 10:04, er aflyst

Opdatering: Tog RA 120 mellem Nr. Nebel og Varde er aflyst

Tog 5601 mellem Aarhus H og Herning, afgang kl. 05:25, er aflyst

Tog 5608 mellem Herning og Aarhus H, afgang kl. 07:08, er aflyst

Tog 619 mellem Varde og Nr. Nebel, planlagt ankomst til Nr. Nebel kl. 09:59, er i øjeblikket

Tog 620 mellem Nr. Nebel og Varde, planlagt ankomst til Varde kl. 10:50, er i øjeblikket

Tog 5456 mellem Langå og Aarhus H, planlagt ankomst til Aarhus H kl. 16:31, er i øjeblikket

Tog 5483 mellem Viborg og Struer, planlagt ankomst til Struer kl. 21:45, er i øjeblikket

**TRÆKKRAFT**

- 8 **GODSVOGNE**  
27 godsvogne i tog 7515

**PERSONVOGNE**  
**TOGSÆT**  
**S-TOG**

- 9 **METRO**  
Ibrugtagning og senere indvielse af sidste del af Aarhus Letbane

**FÆRGER**  
**VETERANMATERIEL OSV.**  
**SPECIALKØRETØJER**  
**SKROTBUNKEN**

- 9 **FASTE ANLÆG**  
Stationsbygningen i Ta er vækket til live  
Monitor i Str med tog til Sg  
Intet tog kører fra spor 5 og spor 6 i Vj

- 11 **UDLAND**  
»Big Boy« UP 4014 på prøvetur  
Cheyenne  
Surviving Steam Locomotives in the USA

- 13 **DIVERSE**  
Flere afgang aflyst: Person ramt af tog  
Efter ulykke: Togene kan snart køre igen  
Mand omkommet: Ramt af tog  
Letbanen ramt af forsinkelser  
Rapsmarker langs Thybanen

- 15 **BILAG**  
Fortegnelse over forkortelser, Overkørsler, Færdselstavler  
Vehicle Keeper Marking Register – VKM, Togekspeditionssteder  
Stednavneforkortelser i Jylland, omkring Struer, på Fyn  
Stednavneforkortelser på Sjælland, Lolland-Falster, omkring København, omkring Næstved

### **Jernbanenyheder**

Overrubrikker sat med Arial 12 pkt.

Underrubrikker sat med Arial 10 pkt.

Brødtekst sat med Arial 10 pkt.

Figurtekster sat med Arial 9 pkt.

Fodnoter sat med Arial 9 pkt.

Tekstbehandling Corel® WordPerfect® 8 konverteret til Adobe® Acrobat® Reader® DC

Må citeres med tydelig kildeangivelse

### **Søgemuligheder i Adobe Acrobat Reader DC**

For let at kunne finde og læse en tekst **brug** søgemaskinen  eller **Søg efter** ved at taste Ctrl+F.

I feltet **Find** indtastes de(t) ønskede ord, der søges efter. Klik på **Næste** for til at blive ledt dertil.


Ikke altid kan søgefunktionen finde overskriften, idet den kan være ændret lidt.

Der kan også vælges avanceret søgning Shift+Ctrl+F **Søg**, hvor søgekriterierne kan justeres.

Åbn et pdf-dokument for at få en visning af lige sider til venstre og ulige til højre:

Vis, Vis/skjul M, Navigationsruder M, fjern f foran <sup>0</sup> Bogmærker, F4 eller klik på N i det grå, venstre panel.

Vis, Vis/skjul M, fjern f foran Fanen Værktøjslinjer Shift+F4 eller klik på M i det grå, højre panel.

Vis, Sidevisning M, sæt f ved Vis forside i tosidevisning. I Værktøjslinjer F8 klik på . Blad til side 2-3.

Kontroller opdatering med **Hjælp**, **Søg efter opdateringer ...** eller lad det ske automatisk under **Rediger indstillinger ..., Indstillinger, Opdateringsprogram** eller med genvejstasterne Ctrl+K.

**DEN DAGLIGE DRIFT (VEST)**  
**DEN DAGLIGE DRIFT (ØST)**  
**PRIVATBANERNE OG ANDRE OPERATØRER**

**KØREPLANER**

Ma 29/4 2019

---

**Arriva Valgtog**

På mandag 29. april 2019 kører vi et Valgtog, som vi arrangerer i samarbejde med Dansk Industri. Derfor får I denne mail, så I kender til arrangementet. Vi orienterer samtidigt vores kunder og arbejder hårdt på at få pressen til at deltage. En række politikere er inviteret med om bord, hvor de vil diskutere kollektiv trafik, arbejdsmarkedsforhold og grøn omstilling. ...

**Dato og tid for Valgtoget**

Valgtoget kører mandag den 29. april 2019 fra cirka kl. 8:12 til 10:10. Debatterne foregår i toget fra Skjern via Herning til Aarhus.

**Hvilke politikere deltager?**

Vi har bekræftelse fra nu seks partier, herunder Kristian Pihl Lorentzen (V), Thomas Jensen (S) og Kim Christiansen (DF). Så der bliver rig lejlighed for at tale bedre kollektiv trafik, den grønne omstilling og sammenhæng mellem by og land. Direktør i DI Transport, Michael Svane, vil styre løjerne og sikre, at alle kommer til orde.

**Hvem kan deltage?**

Alle interesserede kan tage Valgtoget, og det kræver ingen tilmelding. Toget er i drift, så det kræver naturligvis rejsehjemmel. Så fortæl endelig jeres familie og venner om arrangementet, hvis de vil møde de lokale politikere.

**Hvor kan jeg læse mere?**

Du kan læse mere om vores arrangement her:

<https://www.danskindustri.dk/arrangementer/soeg/16379>

**Køreplan**

Afgang Skjern: kl. 8:12

Afgang Herning: kl. 8:54

Afgang Ikast: kl. 9:04

Afgang Silkeborg: kl. 9:29

Ankomst Aarhus: kl. 10:10

Kilde: Arriva Tog A/S, **torsdag 25. april 2019**

Tog RA 5134 mellem Tarm og Esbjerg, afgang kl. 09:52, er aflyst. Vi henviser til næste afgang. Aflysningen skyldes personpåkørsel. Vi beklager de gener, dette kan medføre. Mvh Arriva Tog. Læs om rejsetidsgaranti på [www.arriva.dk](http://www.arriva.dk).

Kilde: Arriva Tog, sms, **mandag 29. april 2019** 10:10:15

Arriva kan i øjeblikket ikke køre tog mellem Skjern og Varde. Der indsættes bus, som køres af Papuga Bus. Aflysningen skyldes personpåkørsel. Vær opmærksom på, at bussen kan være forsinket i forhold til togets køreplan. Vi vender tilbage, så snart situationen ændrer sig og beklager de gener, aflysningen kan medføre. Mvh Arriva Tog. Læs om rejsetidsgaranti på [www.arriva.dk](http://www.arriva.dk).



Kilde: Arriva Tog, sms, **mandag 29. april 2019** 10:24:55

Tog RA 5137 mellem Esbjerg og Varde, afgang kl. 10:50, er aflyst. Vi henviser til næste afgang. Aflysningen skyldes afledte virkninger af personpåkørsel. Vi beklager de gener, dette kan medføre. Mvh Arriva Tog. Læs om rejsetidsgaranti på [www.arriva.dk](http://www.arriva.dk).

Kilde: Arriva Tog, sms, **mandag 29. april 2019** 11:04:18

Tog 127 mellem Varde og Nr. Nebel, afgang kl. 11:11, er aflyst. Vi henviser til næste afgang. Aflysningen skyldes afledte virkninger af personpåkørsel. Vi beklager de gener, dette kan medføre. Mvh Arriva Tog. Læs om rejsetidsgaranti på [www.arriva.dk](http://www.arriva.dk).

Kilde: Arriva Tog, sms, **mandag 29. april 2019 11:11:48**

Tog 128 mellem Nr. Nebel og Varde, afgang kl. 12:02, er aflyst. Vi henviser til næste afgang. Aflysningen skyldes afledte virkninger af personpåkørsel. Vi beklager de gener, dette kan medføre. Mvh Arriva Tog. Læs om rejsetidsgaranti på [www.arriva.dk](http://www.arriva.dk).

Kilde: Arriva Tog, sms, **mandag 29. april 2019 11:13:29**

Tog RA 5146 mellem Varde og Esbjerg, planlagt ankomst til Esbjerg kl. 12:49, er i øjeblikket ca. 40 minutter forsinket. Forsinkelsen skyldes afledte virkninger af personpåkørsel. Vi beklager de gener, dette kan medføre. Mvh Arriva Tog. Læs om rejsetidsgaranti på [www.arriva.dk](http://www.arriva.dk)

Kilde: Arriva Tog, sms, **mandag 29. april 2019 12:56:07**

Togene på strækningen mellem Skjern og Varde kører igen. Der kan dog stadig forekomme forsinkelser. Vi beklager de gener, forsinkelserne kan medføre. Mvh Arriva Tog. Læs om rejsetidsgaranti på [www.arriva.dk](http://www.arriva.dk).

Kilde: Arriva Tog, sms, **mandag 29. april 2019 14.14.52**

Tog 139 mellem Outrup og Nr. Nebel, afgang kl. 14:44, er aflyst. Vi henviser til næste afgang. Aflysningen skyldes afledte virkninger af personpåkørsel. Vi beklager de gener, dette kan medføre. Mvh Arriva Tog. Læs om rejsetidsgaranti på [www.arriva.dk](http://www.arriva.dk).

Kilde: Arriva Tog, sms, **mandag 29. april 2019 14:22:16**

Tog 140 mellem Nr. Nebel og Outrup, afgang kl. 15:02, er aflyst. Vi henviser til næste afgang. Aflysningen skyldes afledte virkninger af personpåkørsel. Vi beklager de gener, dette kan medføre. Mvh Arriva Tog. Læs om rejsetidsgaranti på [www.arriva.dk](http://www.arriva.dk).

Kilde: Arriva Tog, sms, **mandag 29. april 2019 14:28:54**

Tog 5553 mellem Struer og Thisted, afgang kl. 16:05, er aflyst. Vi henviser til næste afgang. Aflysningen skyldes afledte virkninger af personpåkørsel. Vi beklager de gener, dette kan medføre. Mvh Arriva Tog. Læs om rejsetidsgaranti på [www.arriva.dk](http://www.arriva.dk).

Kilde: Arriva Tog, sms, **mandag 29. april 2019 16:28:37**

Tog 5554 mellem Thisted og Struer, afgang kl. 17:28, er aflyst. Der indsættes bus, som køres af Hanstholm Turistfart. Aflysningen skyldes afledte virkninger af personpåkørsel. Vær opmærksom på, at bussen kan være forsinket i forhold til den normale køreplan. Vi beklager de gener, dette kan medføre. Mvh. Arriva Tog. Læs om rejsetidsgaranti på [www.arriva.dk](http://www.arriva.dk).



Kilde: Arriva Tog, sms, **mandag 29. april 2019 16:41:59**

Tog 5373 mellem Aarhus H og Herning, afgang kl. 16:30, er aflyst. Vi henviser til næste afgang. Aflysningen skyldes materielforhold. Vi beklager de gener, dette kan medføre. Mvh Arriva Tog. Læs om rejsetidsgaranti på [www.arriva.dk](http://www.arriva.dk).

Kilde: Arriva Tog, sms, **mandag 29. april 2019 16:53:56**

Tog 5378 mellem Herning og Aarhus H, afgang kl. 17:46, er aflyst. Vi henviser til næste afgang. Aflysningen skyldes afledte virkninger af materielforhold. Vi beklager de gener, dette kan medføre. Mvh Arriva Tog. Læs om rejsetidsgaranti på [www.arriva.dk](http://www.arriva.dk).

Kilde: Arriva Tog, sms, **mandag 29. april 2019 17:02:14**

## Måletog Ro-Kb-Ro

**Operatør:** CFL Cargo Danmark

**Årsag:** Måletog

Tog CB 8107 (Ro-Kb), MX 140, 100 km/t.

Ro 20.33, Mø 21.(09)-13, Kb 21.33.

Bemærkninger Ro Afg spor 3

Kb Ank spor 1. Omløb til spor 2. Mat til CB 8108

Tog CB 8108 (Kb-Ro), MX 140, 100 km/t.

Kb 22.20, Mø (40)-46, Ro 23.26.

Bemærkninger Kb Afg spor 2  
Ro Ank spor 4.

Kilde: Toganmeldelse nr. 9110, **tirsdag 16. april 2019**

(BL)

Ma 29/4 2019 – to 2/5 2019 & on 8/5 2019 – to 9/5 2019

Der er fra mandag d. 29-04-2019 til torsdag d. 02-05-2019 og fra onsdag d. 08-05-2019 til torsdag d. 09-05-2019 sporarbejde mellem Esbjerg og Tønder. Der er derfor ændringer i køreplanen i tidsrummet 22:00 til 01:00. Se mere på [www.arriva.dk](http://www.arriva.dk)

Kilde: Arriva Tog, sms, **søndag 21. april 2019** 10:07:04

(BL)

Ti 30/4 2019

Tog RA 5040 mellem Tønder og Esbjerg, planlagt ankomst til Esbjerg kl. 13:45, er i øjeblikket ca. 41 minutter forsinket. Forsinkelsen skyldes materielforhold. Vi beklager de gener, dette kan medføre. Mvh Arriva Tog. Læs om rejsetidsgaranti på [www.arriva.dk](http://www.arriva.dk).

Kilde: Arriva Tog, sms, **tirsdag 30. april 2019** 13:21:38

Tog 139 mellem Varde og Nr. Nebel, afgang kl. 14:09, er aflyst. Der indsættes bus, som køres af Folmann Busser. Bussen kører fra Nr. Nebel kl. 14:20. Aflysningen skyldes afledte virkninger af materielforhold. Vi beklager de gener, dette kan medføre. Mvh Arriva Tog. Læs om rejsetidsgaranti på [www.arriva.dk](http://www.arriva.dk).



Kilde: Arriva Tog, sms, **tirsdag 30. april 2019** 13:45:22

Tog 140 mellem Nr. Nebel og Varde, afgang kl. 15:02, er aflyst. Der indsættes bus, som køres af Folmann Busser. Aflysningen skyldes afledte virkninger af materielforhold. Vær opmærksom på, at bussen kan være forsinket i forhold til den normale køreplan. Vi beklager de gener, dette kan medføre. Mvh. Arriva Tog. Læs om rejsetidsgaranti på [www.arriva.dk](http://www.arriva.dk).



Kilde: Arriva Tog, sms, **tirsdag 30. april 2019** 14:11:27

Tog RA 5367 mellem Aarhus H og Herning, afgang kl. 15:30, er aflyst. Vi henviser til næste afgang. Aflysningen skyldes materielproblemer. Vi beklager de gener, dette kan medføre. Mvh Arriva Tog. Læs om rejsetidsgaranti på [www.arriva.dk](http://www.arriva.dk).

Kilde: Arriva Tog, sms, **tirsdag 30. april 2019** 15:48:52

Tog RA 5374 mellem Herning og Aarhus H, afgang kl. 17:07, er aflyst. Vi henviser til næste afgang. Aflysningen skyldes materielproblemer. Vi beklager de gener, dette kan medføre. Mvh Arriva Tog. Læs om rejsetidsgaranti på [www.arriva.dk](http://www.arriva.dk).

Kilde: Arriva Tog, sms, **tirsdag 30. april 2019** 16:33:54

## Måletog Ro-Ho-Hr-Sj-Hr

**Operatør:** CFL Cargo Danmark

**Årsag:** Måletog

Tog CB 8129 (Ro-Fa), MX 140, 100 km/t.

Ro 0.50, Od 2.46, Fa 3.35.

Bemærkninger Ro Mat fra CB 8108

Tog CB 8111 (Fa-Ho), MX 140, 100 km/t.

Fa 18.54, Vj 17.13-23, JI (36½)-41, Bb 18.(07)-13, Hr 30, Gp, 35, Ib (38)-43, Ho 19.06.

Bemærkninger Vj Ank og Afg. spor 3

Ho Ank spor 3. Omløb. Mat til CB 8112

Fa-Vj Transport

Tog CB 8112 (Ho-Hr), MX 140, 100 km/t.

Ho 19.38, Ib 20.(04)-07½, Gp 11, Hr 20.17.

Bemærkninger Ho Mat. Fra CB 8111

Hr Omløb. Mat. Til CB 8113

Måling af vigespor

Tog CB 8113 (Hr-Sj), MX 140, 100 km/t.

Hr 20.47, Sj 21.15.

Bemærkninger Hr Mat. Fra CB 8112  
Sj Omløb. Mat til CB 8114  
Måling af vigespor

Tog CF 8114 (Sj-Hr), MX 140, 100 km/t.

Sj 21.55, Kæ 22.(15)-19½, Hr 22.32.

Bemærkninger Sj Mat fra CB 81 13  
Kilde: Toganmeldelse nr. 9110, **tirsdag 16. april 2019**

### Gp angivet i en toganmeldelse

Bemærk, stedsnavneforkortelsen for det endnu ikke åbnede togekspeditionssted **Gp** er angivet i en toganmeldelse.

(BL)

On 1/5 2019

---

### Måletog Hr-Sd-Pa

**Operatør:** CFL Cargo Danmark

**Årsag:** Måletog

Tog CB 8116 (Hr-Sd), MX 140, 100 km/t.

Hr 10.33, Hu (38½)-42, Ev (59)-11.27½, Sl 39-57, Sv 12.(04)-07, Ry (20)-30½, Sd 12.40½.

Bemærkninger Hr Afg spor 1  
Sd Ank. spor 3. Omløb. Mat til CB 8117

Tog CB 8117 (Hr-Sd), MX 180, 100 km/t.

Sd 13.14, Vj 54½-14.03, Fa 14.22-50, Kd 15.04, Oj 15.20½, Pa 16.02.

Bemærkninger Fa Ank. og afg. spor 7  
Pa Ank spor 2  
Sd-Fa Transport

Kilde: Toganmeldelse nr. 9110, **tirsdag 16. april 2019**

### Bemærk

Belastningen er **Hr-Sd** angivet til 140 t, men for **Sd-Pa** 180 t.

– *Måske skal der optages en vogn i Sd?*

Kilde: Toganmeldelse nr. 9110, **tirsdag 16. april 2019**

(BL)

On 1/5 2019

---

Tog RA 5001 mellem Skærbæk og Tønder, afgang kl. 05:58, er aflyst. Der indsættes bus, som køres af Clausens busser. Bussen kører fra Skærbæk kl. 06:15. Aflysningen skyldes baneforhold. Vi beklager de gener, dette kan medføre. Mvh Arriva Tog. Læs om rejsetidsgaranti på [www.arriva.dk](http://www.arriva.dk).



Kilde: Arriva Tog, sms, **onsdag 1. maj 2019** 06:09:26

Tog RA 5014 mellem Tønder og Skærbæk, afgang kl. 06:36, er aflyst. Der indsættes bus, som køres af Scanroba. Bussen kører fra Tønder kl. 06:45. Aflysningen skyldes baneforhold. Vi beklager de gener, dette kan medføre. Mvh Arriva Tog. Læs om rejsetidsgaranti på [www.arriva.dk](http://www.arriva.dk).



Kilde: Arriva Tog, sms, **onsdag 1. maj 2019** 06:15:21

(BL)

On 1/5 2019 – to 2/5 2019 & ma 6/5 2019 – fr 10/5 2019

---

Der er fra onsdag d. 01-05-2019 til torsdag d. 02-05-2019 og fra mandag d. 06-05-2019 til fredag d. 10-05-2019 sporarbejde mellem Aarhus H og Struer. Der er derfor ændringer i køreplanen i tidsrummet 21:00 til 01:00. Se mere på [www.arriva.dk](http://www.arriva.dk)

Kilde: Arriva Tog, sms, **onsdag 24. april 2019** 10:07:51

(BL)



Tog RA 119 mellem Varde og Nr. Nebel, afgang kl. 09:13, er aflyst. Aflysningen skyldes materielforhold. Vi forsøger i øjeblikket at finde erstatningsbefordring og vender tilbage, så snart der er nyt. Vi beklager de gener, dette kan medføre. Mvh Arriva Tog. Læs om rejsetidsgaranti på [www.arriva.dk](http://www.arriva.dk).

Kilde: Arriva Tog, sms, **fredag 3. maj 2019** 09:14:41

Opdatering: Tog RA 119 mellem Varde og Nr. Nebel er aflyst. Der indsættes bus fra De Blå Busser. Bussen kører fra Varde st. kl. 09:40. Vi beklager de gener, dette kan medføre. Mvh Arriva Tog. Læs om rejsetidsgaranti på [www.arriva.dk](http://www.arriva.dk).



Kilde: Arriva Tog, sms, **fredag 3. maj 2019** 09:29:12

Tog RA 5136 mellem Varde og Esbjerg, afgang kl. 10:50, er aflyst. Vi henviser til næste afgang. Aflysningen skyldes materielforhold. Vi beklager de gener, dette kan medføre. Mvh Arriva Tog. Læs om rejsetidsgaranti på [www.arriva.dk](http://www.arriva.dk).

Kilde: Arriva Tog, sms, **fredag 3. maj 2019** 09:33:23

Tog RA 120 mellem Nr. Nebel og Varde, afgang kl. 10:04, er aflyst. Aflysningen skyldes materielforhold. Vi forsøger i øjeblikket at finde erstatningsbefordring og vender tilbage, så snart der er nyt. Vi beklager de gener, dette kan medføre. Mvh Arriva Tog. Læs om rejsetidsgaranti på [www.arriva.dk](http://www.arriva.dk).

Kilde: Arriva Tog, sms, **fredag 3. maj 2019** 09:41:38

Opdatering: Tog RA 120 mellem Nr. Nebel og Varde er aflyst. Der indsættes bus fra Folmann Busser. Bussen kører fra Nr. Nebel kl. 10:10. Vi beklager de gener, dette kan medføre. Mvh Arriva Tog. Læs om rejsetidsgaranti på [www.arriva.dk](http://www.arriva.dk).



Kilde: Arriva Tog, sms, **fredag 3. maj 2019** 09:44:56

(BL)

Lø 4/5 2019

Tog 5601 mellem Aarhus H og Herning, afgang kl. 05:25, er aflyst. Der indsættes bus. Aflysningen skyldes personaleforhold. Vær opmærksom på, at bussen kan være forsinket i forhold til den normale køreplan. Vi beklager de gener, dette kan medføre. Mvh Arriva Tog. Læs om rejsetidsgaranti på [www.arriva.dk](http://www.arriva.dk).



Kilde: Arriva Tog, sms, **lørdag 4. maj 2019** 00:02:59

Tog 5608 mellem Herning og Aarhus H, afgang kl. 07:08, er aflyst. Der indsættes bus. Aflysningen skyldes personaleforhold. Vær opmærksom på, at bussen kan være forsinket i forhold til den normale køreplan. Vi beklager de gener, dette kan medføre. Mvh Arriva Tog. Læs om rejsetidsgaranti på [www.arriva.dk](http://www.arriva.dk).



Kilde: Arriva Tog, sms, **lørdag 4. maj 2019** 00:09:43

Tog 619 mellem Varde og Nr. Nebel, planlagt ankomst til Nr. Nebel kl. 09:59, er i øjeblikket ca. 36 minutter forsinket. Forsinkelsen skyldes afventer politi. Vi beklager de gener, dette kan medføre. Mvh Arriva Tog. Læs om rejsetidsgaranti på [www.arriva.dk](http://www.arriva.dk). Kilde: Arriva Tog, sms, **lørdag 4. maj 2019**

Kilde: Arriva Tog, sms, **lørdag 4. maj 2019** 10:04:46

Tog 620 mellem Nr. Nebel og Varde, planlagt ankomst til Varde kl. 10:50, er i øjeblikket ca. 25 minutter forsinket. Forsinkelsen skyldes afledte virkninger af afventer politi. Vi beklager de gener, dette kan medføre. Mvh Arriva Tog. Læs om rejsetidsgaranti på [www.arriva.dk](http://www.arriva.dk).

Kilde: Arriva Tog, sms, **lørdag 4. maj 2019** 10:42:06

Tog 5456 mellem Langå og Aarhus H, planlagt ankomst til Aarhus H kl. 16:31, er i øjeblikket ca. 10 minutter forsinket. Forsinkelsen skyldes materielforhold. Vi beklager de gener, dette kan medføre. Mvh Arriva Tog. Læs om rejsetidsgaranti på [www.arriva.dk](http://www.arriva.dk)

Kilde: Arriva Tog, sms, **lørdag 4. maj 2019** 16:15:25

Tog 5483 mellem Viborg og Struer, planlagt ankomst til Struer kl. 21:45, er i øjeblikket ca. 15 minutter forsinket. Forsinkelsen skyldes andet tog på sporet. Vi beklager de gener, dette kan medføre. Mvh Arriva Tog. Læs om rejsetidsgaranti på [www.arriva.dk](http://www.arriva.dk).

Kilde: Arriva Tog, sms, **lørdag 4. maj 2019** 21:26:29

(BL)

## TRÆKKRAFT

## GODSVOGNE

On 1/5 2019

### 27 godsvogne i tog 7515

Langsamt kører G 7519 (Fa-Vem) ind i spor 2 i Vj og standser kl. 15.19 (21). Her følger oprangeringen:  
DBCSC MZ 1452 +:

31 80 4557 290-2  
RIV D-DB Sgns<sup>692(AAE  
321)</sup>

31 80 4543 510-0  
TEN D-DB Sgns<sup>???</sup>

31 80 4543 339-4  
TEN D-DB Sgns<sup>681</sup>

31 RIV  
80 D-DB  
0819 865-3  
Tads-z<sup>957.4</sup>

31 RIV  
80 D-DB  
0819 859-6  
Tads-z<sup>957.4</sup>

31 RIV  
80 D-DB  
0819 808-3  
Tads-z<sup>957.4</sup>

31 RIV  
80 D-DB  
0819 869-5  
Tads-z<sup>957</sup>

31 RIV  
80 D-DB  
0819 829-9  
Tads-z<sup>957.4</sup>

31 RIV  
80 D-DB  
**4671 573-2**  
Shimms-ttu<sup>708.4</sup>

31 RIV  
80 D-DB  
**4675 084-6**  
Shimms-ttu<sup>722</sup>

31 RIV  
80 D-DB  
**4675 163-8**  
Shimms-ttu<sup>722</sup>

31 RIV  
80 D-DB  
**4672 259-7**  
Shimms-tu<sup>718</sup>

31 RIV  
80 D-DB  
**4671 680-5**  
Shimms-ttu<sup>708.4</sup>

31 RIV  
80 D-DB  
**4671 021-2**  
Shimms-u<sup>708</sup>

31 RIV  
80 D-DB  
**4877 139-4**  
Sahimms-u<sup>901.1</sup>

33 84 7829 039-2  
TEN NL-ERSA  
Zacns

31 RIV  
80 D-DB  
**4876 603-0**  
Sahimms-tu<sup>900.2</sup>

31 RIV  
80 D-DB  
**4876 652-7**  
Sahimms-tu<sup>900.2</sup>

37 TEN  
84 NL-VTGCH  
**4669 060-4**  
Shimms

31 RIV  
80 D-DB  
**4677 196-6**  
Shimmsn-ttu<sup>728</sup>

31 RIV  
80 D-DB  
**4677 180-0**  
Shimmsn-ttu<sup>728</sup>

31 RIV  
80 D-DB  
**4876 534-7**  
Sahimms-tu<sup>900.2</sup>

31 RIV  
80 D-DB  
**4876 814-3**  
Sahimms-u<sup>9??</sup>

31 RIV  
80 D-DB  
**4876 240-3**  
Sahimms-ttu<sup>708.4</sup>

31 RIV  
80 D-DB  
**4671 900-7**  
Shimmsn-ttu<sup>708.4</sup>

De første 5 Sgns fortsætter til **Røn**, hvor de første 4 Sgns er lastede med i alt 7 containertanke. De to **røde** D-DB 4876 528-9 + 4876 924-0 Sahimms-tu<sup>900.2</sup> er flotte. Begge er pæne og uden fejl bemalinger.

Dejligt at se andet end bloktoget. Dejligt med et godstog, der ikke kører transit gennem **Danmark**, men beforder godsvogne til byer indenlands – her **Jylland**.

### Ingen tankvogne i Strandgade i Vj

Ved **BRENNTAG** ((&& i **Strandgade** er begge spor tomme. Det forekommer ikke ret tit.

(Jen BL)

## PERSONVOGNE



---

## **Ibrugtagning og senere indvielse af sidste del af Aarhus Letbane**

Driften på de sidste dele af Aarhus Letbane – herunder også til **Gr** – indledes **tirsdag 30. april 2019** morgen.

(LuJ via BL)

### **Åbning**

#### **Letbanen åbner for passagerdrift til Grenaa 30. april**

Den sidste del af letbanens etape 1 er godkendt. Strækningerne mellem Aarhus og Grenaa samt mellem Lisbjerg og Lystrup begynder at køre med passagerer tirsdag den 30. april.

Aarhus Letbane har modtaget den endelige godkendelse af letbanestrækningen mellem Aarhus og Grenaa af Trafik-, Bygge- og Boligstyrelsen. I samme ombæring er den nye strækning mellem Lisbjerg og Lystrup også godkendt. Aarhus Letbane har fået godkendelsen med 12 vilkår, der alle er kendte og vil blive håndteret.

Dermed kan Letbanen begynde at køre med passagerer på begge strækninger: Første tur afgår tirsdag den 30. april kl. 5.51 fra Aarhus H til Grenaa, mens første tur den modsatte vej afgår kl. 5.14. Nord for Aarhus kører Letbanen den første tur fra Lystrup over Aarhus Universitetshospital til Aarhus H kl. 5.12.

...

Letbanekortet er et særtilbud til de kunder, der rejser langt på letbanestrækningen. Det kan kun købes i Midttrafik app fra 30. april og frem til 30. juni 2019.

Ud over det billige pendlerkort kan kunderne gennem hele juli måned rejse med en dagsbillet i Letbanen for kun 50 kr. Voksne kan have to børn med gratis, og børn uden følge af en voksen kan rejse for 25 kroner. Normalt koster en enkeltbillet mellem Aarhus og Grenaa 110 kroner, så der er tale om mindre end halv pris i juli.

På [midttrafik.dk/letbanen](http://midttrafik.dk/letbanen) kan kunderne læse mere om billetter, priser, køreplaner og rejseregler.

### **Fejring 12. maj**

Som tidligere meddelt fejres åbningen af letbanestrækningerne mellem Aarhus og Grenaa med et særtog for særligt indbudte søndag den 12. maj med lokale festligheder i de forskellige byer langs banen. Der er gratis kørsel på strækningen hele dagen.

Kilde: <https://www.letbanen.dk/nyheder/nyheder/2019/grenaa-driftsstart/>

(LuJ via BL)

**FÆRGER  
VETERANMATERIEL OSV.  
SPECIALKØRETØJER  
SKROTBUNKEN**

**FASTE ANLÆG**

---

## **Stationsbygningen i Ta er vækket til live**

Fra tog RA 5118 (Sj-Es), der med AT AR 2053 + 2049 standser i **Ta** (Tarm) kl. 7.04-04½ (2½/2½), ses en arbejdsmand afmontere en af de mange dækplader foran de ni vinduer på stationsbygninger i **Ta** ud mod perronen. Der findes to døre.

I dag er det meget synligt, at stationsbygningen ikke skal rives ned, som det er sket med posthuset lige ved siden af, men istandsættes. Ud mod perronen er der monteret nye termoruder i alle ni vinduer. Hvert vindue har ni glas. Der er vinkeljern på de nye vinduesrammer. Begge døre er der intet gjort ved.

Posten – med **mørkerøde** trævægge beliggende mellem stationsbygning og pakhus – er i stort forfald. Ud mod perronen mangler en og to meter planker i væggen, og mod N er alle



fjernede. Plankerne ligger hulter til bulter på gulvet, hvor der intet sikringsanlæg til armsignalerne findes mere.



Posthuset var revet næsten helt ned **tirsdag 22. august 2017**. Der holdt en **orange** bæltedrivningsgravemaskine med grab fra firmaet **HvidberGt**, og **fredag 8. september 2017** var der kun grus tilbage på grunden.

Tog 5118 kører med to togsæt, da det er skoletog fra togekspeditionerne **Øg-Is** (Ølgod-Sig) til **Vno** (Varde Nord) og **Esn** (Spangsbjerg).

## Monitor i Str med tog til Sg



Det er skiltning for tog L 746 (Str-Fa), der køres af DSB MG 5801+01, med afgang fra udgangsstationen kl. 12.07.

– *Mon ikke toget kører til Kh, men kunne det være over HTJ, da der står Sg, selv om So og Rg er anført som stationer, det stadsede ved?*

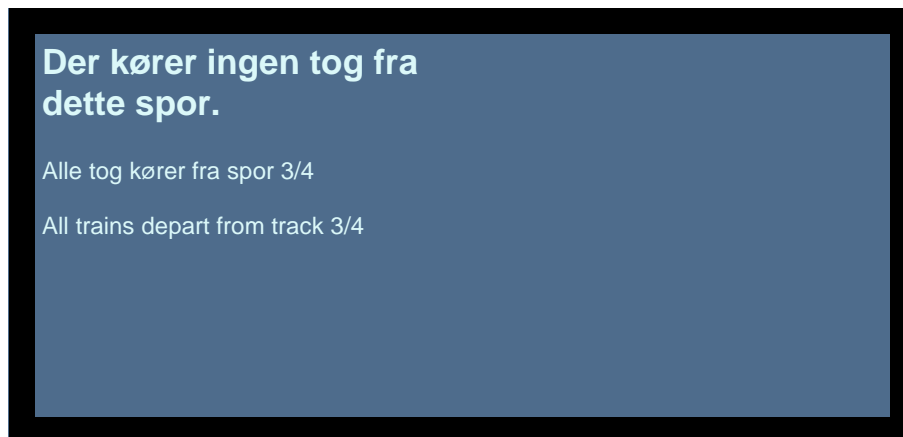
(BL)

On 1/5 2019

---

## Intet tog kører fra spor 5 og spor 6 i Vj

Når man går op ad trappen til perron 2, ses en monitor for **Spor 6** og en for **Spor 5**.



Årsagen er vist en fejl i et sporskifte. Set kl. 15 og kl. 20.

## Korrektur

I **Retskrivningsordbogen**, <http://dsn.dk/ro>, står der om navneordet/substantivet »tog«:

1. **tog** *sb.*, -et, -e *el.* tog, -ene (*et transportmiddel*), *i sms.* tog-, *fx* togulykke

Ordet »tog« er IKKE af fælleskøn kendetegnet ved »en«, »en tog«, men af intetkøn, »et tog«, så det hedder »intet«. Der burde have stå **Der kører intet tog fra dette spor**.

(BL)

## »Big Boy« UP 4014 på prøvetur

I går lykkedes det så endeligt at komme på prøvetur med UP 4014, og det tør så siges at være i allersidste øjeblik inden navngivningen i weekenden og afgang mod **Ogden**.

**Scene 1** Big Boy 4014 Largest Steam Locomotive in the World Runs Again

<https://www.youtube.com/watch?v=b0S7P51PFm0> 0:52

**Scene 2** UP Big Boy 4014 Fully Restored To Operation Part 1!

<https://www.youtube.com/watch?v=casVwvmtmhgk> 1:45

**Scene 3** FwFF Ep45 TOUR: Big Boy 4014 Break-In Run May 2, 2019

<https://www.youtube.com/watch?v=qMNOnduYV3M> 15:53

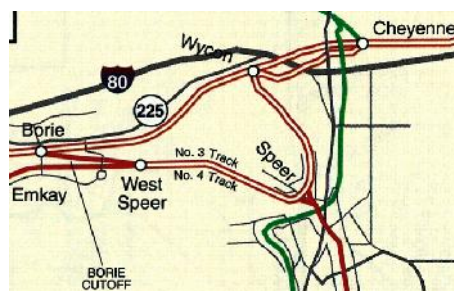
(LuJ via BL)

## Cheyenne

### Til orientering for de ikke lokalkendte

Scene 1 er optaget i vestenden af **Cheyenne** station {udtales Tjai-jæænne) i staten **Wyoming**, hvor UP 4014 er gjort køreklar. På »**Funder**«-jernbanebroen føres BNSF (grøn signatur på kort) over UP (rød signatur på kort). Vejen **South-west Dr** krydser sporene i overkørslen. Scenen er optaget sidst på dagen, da solskinnet kommer fra V.

(BL)



I **oktober 2015** stod i **Cheyenne** følgende damplokomotiver:

### Lions Park, Cheyenne

**1 damplok, heraf 1 display**

Nº	Class	
1242	T-57	4-6-0 4'-8½" UP Lions Park, Cheyenne, WY display Cooke #2053, 1890

Det er det ældste kulfyrede damplok i WY.

### Wasatch Railroad Contractors, Cheyenne

**2 damplok, heraf 1 restoration, 1 proposed**

Nº	Class	
4	D	4-4-0 15" Como Hot Spring Wasatch Railroad Contractors, Cheyenne, WY restoration, private Cagney, 1904 from Morgan, UT, later Murray and Heber City
5550	T-1	4-4-4-4 4'-8½" PRR Wasatch Railroad Contractors, Cheyenne, WY proposed Wasatch Railroad Contractors More info

Nº 4: Der stod nummer »Nº 3« på dette ikke store parkdamplokomotiv. Det kan være Nº 4.

### UP engine house, Cheyenne

**5 damplok, heraf 2 stored, 1 restoration, 2 out of service**

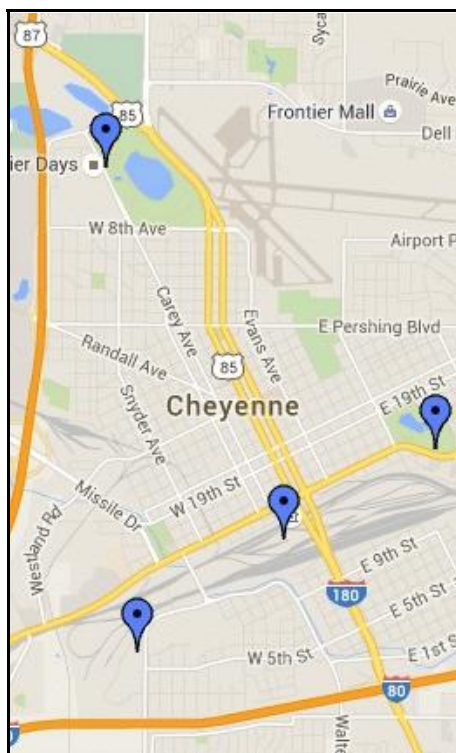
Nº	Class	
5511	TTT63	2-10-2 4'-8½" LA&SL (UP) UP engine house, Cheyenne, WY stored Baldwin #56999, 1923
3985	46644	4-6-6-4 4'-8½" UP UP engine house, Cheyenne, WY out of service ALCO (Schenectady) #70174, 1943 Down for 1472 day inspection.
844	FEF-3	4-8-4 4'-8½" UP UP engine house, Cheyenne, WY out of service ALCO (Schenectady) #72791, 1944 1472 day rebuild
838	FEF-3	4-8-4 4'-8½" UP UP engine house, Cheyenne, WY stored ALCO (Schenectady) #72785, 1944
4014	48841	4-8-8-4 4'-8½" UP UP engine house, Cheyenne, WY restoration ALCO (Schenectady) #69585, 12/1941 To be restored by the UP From Pomona, CA

## Holliday Park, Cheyenne

1 damplok, heraf 1 display

N<sup>o</sup> Class

4004 48841 4-8-8-4 4'-8½" UP US 30, Holliday Park, Cheyenne, WY display ALCO (Schenectady) #69575, 09/1941



I scene 3 ses rg på østsiden af remisen i **Cheyenne**. Det er først senere, at seerne for at se, at der kun er i få illegale huller i det høje trådnethegn på vestsiden af den vestlige vejbro med **CanAm Highway**, der er den vestlige bro af de to vejbroer hen over banegården.

Tårnet mellem de to  vejbroer hen over stationen er en kmp med et UP-ikon med amerikanske farver.

**Scene 4** Worlds largest steam locomotive is back! Big Boy 4014 hits the main line

<https://www.youtube.com/watch?v=RR7Q27clEvo> 34:35

Her ses UP X 4014 bedre end på de tre andre scener. Hjælpe-dieslen er UP 8937. 11:43 henne i filmen ses et godstog med omkring 7 diesellokomotiver foran. Der ses kun tre minutter af dette blandede godstogs passage!

I det efterfølgende høres fuglesang!

### Surviving Steam Locomotives in the USA

En oversigt over USA's bevarede damplokomotiver er samlet på en hjemmeside, og for staten **Wyoming** kan der ses under overskriften »Surviving Steam Locomotives in Wyoming« på


<http://www.steamlocomotive.com/lists/searchdb.php?country=USA&state=WY> de bevarede 16 damplokomotiver. På dette kort over **Cheyenne** kan der ses, at der findes fire steder i byen med et eller flere damplokomotiver, smart. I fodnoten **Related Links** • View equivalent page from www.steamlocomotive.info kommer på <http://www.steamlocomotive.info/state.cfm?state=Wyoming> oversigten over de 16 damplokomotiver til syne.

### Cheyenne Depot Museum

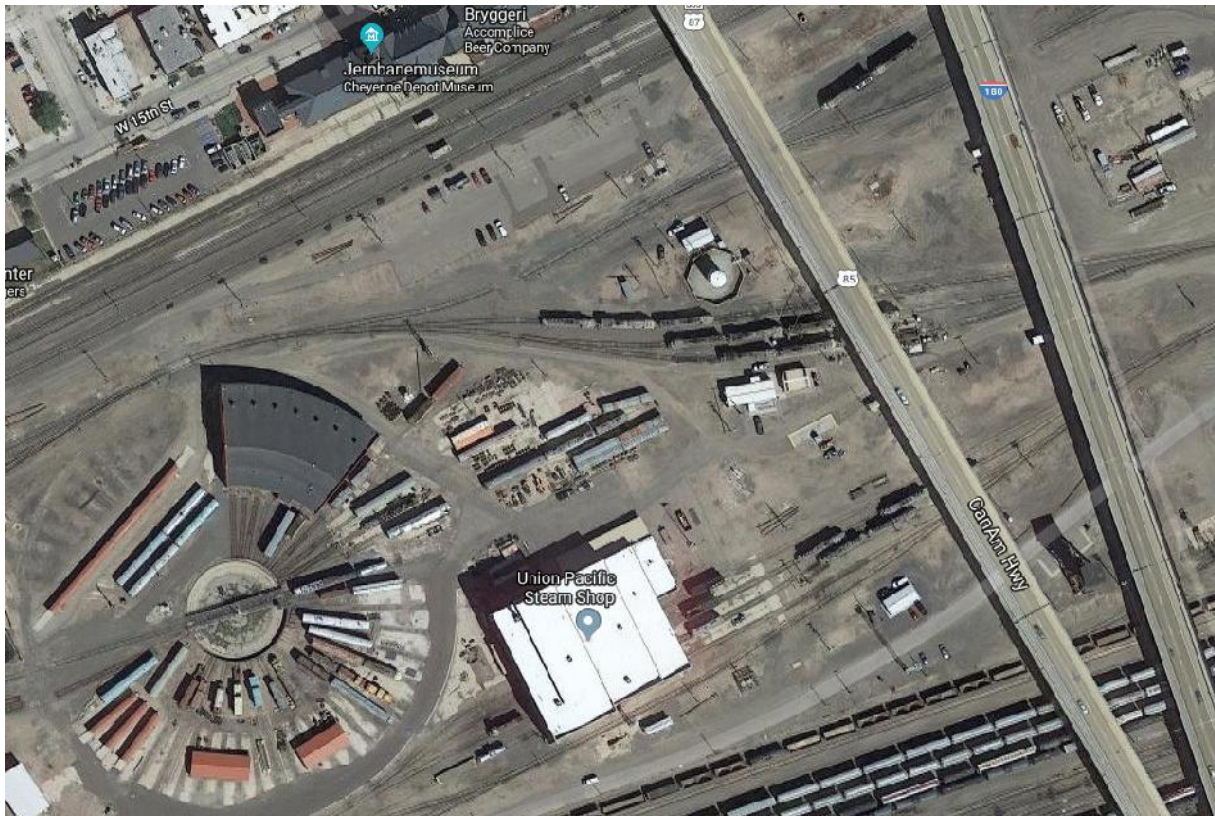
Vi besøgte jernbanemuseet **søndag 4. oktober 2015**, der ligger oppe på den øverste etage i stationsbygningen, og håbede deroppefra at kunne se **X 4014** gennem vinduerne i remisen, men havde intet held. **X** blev sat på efter en ombygning. Få inspiration på <https://www.cheyennedepotmuseum.org/>

### UNION PACIFIC

Volume **38**, »4-8-8-4 Big Boy UP 4000 through 4024«. Hæfte, udgivet af UNION PACIFIC HISTORICAL SOCIETY, kan findes på <http://uphs.org/?s=4-8-8-4+Big+Boy> i hæfteoversigten under overskriften **Engines & Locomotives**. Endvidere på [http://www.kohs.com/UP\\_BigBoy\\_Pages/UP\\_BigBoy\\_Ref.htm](http://www.kohs.com/UP_BigBoy_Pages/UP_BigBoy_Ref.htm)

Flere billeder af hvert af de 25 byggede Big Boy med specifikationer for hver maskine og deres skæbne. 80 sider i formatet 28 cm x 21,5 cm og koster 24,95 USD. ISBN 978-1-932704-30-3. 





På dette luftfoto fra Google Maps af **Cheyenne** kan det stadig ses, at mdt har haft en komplet rundremise ○. Et billede af den kan ses på Cheyenne Depot Museum.

Særtogskøreplaner for **maj 2019** mellem **Cheyenne** i miles 509,5 og **Ogden** i miles 991,9 kan ses på <https://www.up.com/heritage/steam/schedule/index.htm>

[https://en.wikipedia.org/wiki/Union\\_Pacific\\_Big\\_Boy](https://en.wikipedia.org/wiki/Union_Pacific_Big_Boy)

**WIKIPEDIA**  
Den frie encyklopædi

Ønskes en Big Boy til modelbanen?

Gå på optagelse på **ebay** på <https://www.ebay.com/bhp/4-8-8-4-big-boy>  
(Jen BL)

## DIVERSE

Ma 29/4 2019

<sup>a</sup> **SKJERN-TARM**

## Flere afgang aflyst: Person ramt af tog

Mandag formiddag er beredskabet rykket ud til en ulykke i Tarm.

...

Kilde: **JYDSKEVESTKYSTEN** publiceret **mandag 29. april 2019** kl. 10:18 | Opdateret kl. 13:58.  
<https://www.jv.dk/tarm/Flere-afgange-aflyst-Person-ramt-af-tog/artikel/2710923>

<sup>a</sup> **SKJERN-TARM**

## Efter ulykke: Togene kan snart køre igen

Beredskabet har været ved banen nær Løvbjerg i Tarm efter påkørslen i formiddag.

TARM: Oprydningsarbejdet efter morgenens ulykke på togskinne ved Tarm forventes at være færdigt omkring kl. 14.00, hvorefter den almindelige togdrift kan genoptages.

...

Kilde: **JYDSKEVESTKYSTEN**, publiceret **mandag 29. april 2019** kl. 12:52

(BL)

Ti 30/4 2019

## Mand omkommet: Ramt af tog

Al togtrafik på Kystbanen er omkring kl. 15.40 blevet indstillet mellem Skodsborg og Helsingør på grund af en personpåkørsel ved Kokkedal Station.

Det meddeler DSB ...

...

Kilde: ugebladet, **tirsdag 30. april 2019** kl. 16

<http://www.msn.com/da-dk/nyheder/indland/mand-omkommet-ramt-af-tog/ar-AAAK2CI?li=BBR5MK0>

(BL)

To 2/5 2019

### Letbanen ramt af forsinkelser

**TRAFIK.** Klokkeren præcis 5.14 tidlig tirsdag morgen kørte det allerførste letbanetog fra Grenaa mod Aarhus. Den afgang foregik til tiden, men siden har det haltet på den nyindviede rute – og den har taget strækningen til Odder med sig i faldet. Der var store problemer med både forsinkelser og skiltning tirsdag, og forsinkelserne fortsatte i går, oplyste Aar-

hus Letbane. »Vi fik en del forsinkelser i løbet af formiddagen, og vi må erkende, at vi har haft problemer med at køre rettidigt her til eftermiddag. Vi har haft udfordringer,« sagde kommunikationschef for Aarhus Letbane, Jens Velling, til TV2 Østjylland. Ifølge Jens Velling har onsdagen i gennemsnit budt på cirka 15 minutters forsinkelse per afgang.

Nogle steder har kunderne dog måttet vente væsentlig længere. De hårdtprøvede letbanekunder skal ikke forvente, at problemerne med forsinkelser forsvinder i den umiddelbare fremtid. »De her problemer går ikke væk i morgen eller i overmorgen. Der er en indkøringsfase, det må vi erkende,« sagde Jan Velling. **B.T.**

Kilde: **B+T+** metro, Danmark, **torsdag 2. maj 2019**, side 4

(BL)

Sø 5/5 2019

## Rapsmarker langs Thybanen

Mange fotografer kan lide at lave billeder med de blomstrende, **gule** rapsmarker. Tidligere år er der offentliggjort fotosteder langs de tre strækninger ud fra **Næ**, hvor der groede raps.

I det mørke **Jylland**, nærmere betegnet **Thyholm** og **Thy**, er der nu ikke så mørk, som folk fra den største ø påstår, for her gror også raps. Netop litra AR's turkisfarve er en god kontrastfarve til de **gule** blomster, og skal et Lint-tog farvemæssigt være helt domineret af de **gule** blomster, er det bedst med en mark på hver side. Her bringes en oversigt over de tre steder langs **Thybanen**, hvor der er rapsmarker på begge siden af banen.



### Rapsmarker på hver side

**UI-Hw** km 21,1-21,2

**Ln-Yd** km 32,6-33,2

**Ri-Ti** km 69,2-69,4



(BL)



## BILAG

### Fortegnelse over forkortelser

I tjenestetelegrammer, i anden intern korrespondance, i instruktionsstof, i personaleregistering, ved udfyldning af blanketter til internt brug (f. eks. regninger og fripas) kan, når det skønnes hensigtsmæssigt, anvendes nedennævnte forkortelser:

#### Stillingsforkortelser (forkortelse – stilling)

bam	banemester	ksmt	kørestrømsmontør	sek	sekretær
bfm	baneformand	ktas	kontorassistent	sik	sikringsmester
bing	baneingeniør	lacf	lastbilchauffør	simt	sikringsmontør
bm	bådsmand	linsp	landinspektør	sing	sikringsingeniør
bmt	banemontør	lkas	lokomotivassistent	skf	skibsfører
boc	baneområdechef	lkf	lokomotivfører	sning	signalingeniør
brbtj	brobetjent	lki	lokomotivinstruktør	stfs	stationsforstander
brfg	brofoged	lkm	lokomotivmester	stl	stationsleder
				stm	stationsmester
cing	civilingeniør	mat	matros	stmd	styrmand
		mm	maskinmester	svm	svejsemester
doc	driftsområdechef				
dtbtj	depotbetjent	oass	overassistent	tas	trafikassistent
dtfm	depotformand	oing	overingeniør	tbjt	togbetjent
		opt	overportør	teksp	trafikekspedient
elf	elektrofører			tek tg	teknisk tegner
		phm	pakhusmester	tem	telemester
gdr	generaldirektør	presch	pressechef	tgf	togfører
		pt	portør	tgi	toginstruktør
hvk	håndværker			tgr	togrevisor
		rgfm	rangerformand	tinsp	trafikinspektør
ing	ingeniør	rgm	rangermester	tktl	trafikkontrollør
		rmfm	remiseformand		
jba	jernbanearbejder	rucf	rutebilchauffør	vkm	værkmester
jdek	jernbanedektiv			vm	vognmester
jur	jurist			vopsm	vognopsynsmand

Kilde: Danske Statsbaner, Ordresamlingen serie A, Organisations- og personaleforhold, Bilag XVI, torsdag 1. april 1976, udtog.

### Overkørsler

Det hedder en **overkørsel**, jævnfør:  
Sikkerhedsreglement af 1975 (SR)

§ 11 Automatisk sikrede overkørsler, side 97-18 – 108-11.

Kilde: <https://www.bane.dk/Jernbanevirksomhed/Sikkerhed/Trafikale-regler/SR>

Færdselsloven, LBK nr. 1055 af 9. november 2012

§ 5 Færdsel over jernbanespor m.v.


Kilde: <http://www.retsinformation.dk/Forms/R0710.aspx?id=143400#Kap8>

## Færdselstavler

Betegnelser for **Advarselstavler** for vejfarende ved jernbaner kan ses på <http://login.koreklar.dk/faerdselstavler.pdf>

Transport-, Bygnings- og Boligministeriet. Bekendtgørelse om vejafmærkning nr. 1632 af **onsdag 20. december 2017**, <http://vejregler.lovportaler.dk/showdoc.aspx?schultzlink=bek20171632>

Kapitel Æ. Letbanesignaler Tavler og signaler som kun henvender sig til føreren af letbanekøretøj.

Klik på pdf-ikonet  øverst til højre, hvis pdf-format ønskes.

**Vehicle Keeper Marking Register – VKM**  
**Fahrzeughaltercode Register – VKM**

	VKM	UNIQUE	Status
Explanation:	Code shown on vehicles	Combination for uniqueness check	In use/ blocked/ revoked
Erklring:	Code an den Fahrzeugen	Kombination fr Kontrolle der Einmaligkeit	Verwendet/ blockiert/ Storniert

VKM	UNIQUE	Keeper Name/Halter Name/	Country	Status	www.
ARAIL	ARAIL	Aarsleff Rail A/S	DK	in use	aarsleff.com
AT	AT	Arriva Tog A/S	DK	in use	arrivatog.dk
CFLCD	CFLCD	CFL Cargo Danmark ApS	DK	in use	dansk-jernbane.dk
CONTC	CONTC	Contec Rail Aps	DK	in use	contec.dk
CRSA	CRSA	Contec Rail Safety ApS	DK	in use	
DAN	DAN	DSB aarhus Nrbane A/S	DK	in use	
DBCSC	DBCSC	DB Cargo Scandinavia	DK	in use	dbcargo.com/dk
DJM	DJM	Danmarks Jernbanemuseum	DK	in use	jernbanemuseet.dk
DSB	DSB	Danske Statsbaner	DK	in use	dsb.dk
DSBS	DSBS	DSB S-tog a/s	DK	in use	s-tog.dk
ENT	ENT	Banedanmark	DK	in use	bane.dk
LB	LB	Lokalbanen A/S	DK	in use	lokalbanen.dk
LJ	LJ	Lollandsbanen	DK	in use	lollandsbanen.dk
MALUS	MALUS	Malus Aps	DK	in use	malus.dk
METRO	METRO	Metro Service A/S	DK	in use	metroservice.dk
Mjba	MJBA	Midtjyske jernbaner A/S	DK	in use	
MjbaD	MJBAD	Midtjyske Jernbaner Drift A/S	DK	in use	
NJJ	NJJ	Nordjyske Jernbaner	DK	in use	njba.dk
RCDK	RCDK	Railcare Danmark A/S	DK	in use	railcare.se
RDK	RDK	Railion Denmark	DK	Revoked	railion.dk
RSC	RSC	DB Schenker Rail Scandinavia A/S	DK	Revoked	railion.dk
RSEJ	RSEJ	Railservice	DK	in use	railservice.dk
RTOG	RTOG	Regionstog A/S	DK	in use	regionstog.dk
SBF	SBF	A/S Storebelt	DK	in use	storebaelt.dk
SJVT	SJVT	Sydjyllands Veterantog	DK	in use	sjvt.dk
STEAM	STEAM	Rent a Lok Aps	DK	in use	rentalok.dk
VLB	VLB	Vestsjellands Lokalbaner A/S	DK	in use	ohj.dk, vlb.dk
VSVT	VSVT	Vestjellands Veterantog	DK	in use	vsvt.dk
VTV	VTV	Veterantog Vest	DK	in use	veterantog-vest.dk

Kilde: [https://www.era.europa.eu/registers/vkm\\_en](https://www.era.europa.eu/registers/vkm_en)

List of VKMs, Related documents: [pdf](#)

## Togekspeditionssteder

<b>Togekspeditionssted</b>	Fllesbetegnelse for stationer og holdsteder.
<b>Station</b>	Togekspeditionssted med hovedsignaler og centralsikring. En station kan deltage i den sikkerhedsmessige afvikling af toggangen som togflgestation, eller den kan vre lukket eller ubetjent.
<b>Fri bane</b>	Den del af banestrekningen, der ligger uden for stationsgrensen.
<b>Holdsted</b>	Fllesbetegnelse for et togekspeditionssted – sidespor eller trinbret – p den fri bane. Deltager ikke i den sikkerhedsmessige afvikling af toggangen. Et trinbret kan ligge helt eller delvist p en station.

Kilde: Sikkerhedsreglement, Afsnit 10, Definitioner

### Stationsgrensen og rangergrensen

Grensen mellem den fri bane og en station benvnes stationsgrensen. Den er kendetegnet ved det I- eller VI-signal, der dkker stationen.

Kilde: Sikkerhedsreglement § 2, stk. 1.3.

## Stednavneforkortelser i Jylland

**Hhs** Hirtshals      **Sgb** Skagen  
**Hj** Hjørring      **Fh** Frederikshavn  
**Lih** Lindholm  
**Ti** Thisted    **Ør** Løgstør      **Ab** Aalborg    **Abø** Aalborg Øst  
**Thb** Thyborøn Havn    **Gy** Glyngøre    **As** Aars  
**Røn** Rønland      **Aat** Aalestrup    **Hb** Hobro    **Mrg** Mariager  
**Lmv** Lemvig      **Sk** Skive      **Fp** Fårup    **Rd** Randers  
**Str** Struer      **Vg** Viborg      **Lg** Langå    **Al** Allingaabro  
**Vem** Vemb    **Ho** Holstebro    **Kp** Karup      **Lb** Laurbjerg    **Rå** Ryomgård    **Gr** Grenaa  
**Rj** Ringkøbing      **Hr** Herning      **Sl** Silkeborg    **År** Ar Rbg.    **Ar** Aarhus H  
**Dæ** Videbæk      **Fu** Funder      **Sd** Skanderborg    **Odd** Odder  
**Sj** Skjern      **Bb** Brande      **Hs** Horsens  
**Nbl** Nr. Nebel      **Gi** Grindsted      **Vj** Vejle      **Fra** Fredericia Ranger-  
**Ox**    **Va** Varde      **Fa** Fredericia    banegård  
Oks-      **TI** Taulov    **Gfa** Fredericia  
**Es** Esbjerg    **Bm** Bramming    **Lk** Lunderskov    **Kd** Kolding      Godsstation  
**Rb** Ribe      **Oj** Vojens      **Hab** Haderslev    **Sno** Snoghøj  
**Æk** Skærbæk    **Rq** Rødekro      **Åa** Aabenraa  
**Tdr** Tønder      **Te** Tinglev      **Sdb** Sønderborg  
**Tdgr** Landegr.    **Pa** Padborg  
**Anb** Niebüll      **Fw** Flensburg Weiche    **Fib** Flensburg

## Stednavneforkortelser omkring Struer

**Bn** Bedsted Thy    **Ny** Nykøbing Mors  
**Ur** Hurup Thy      **Gy** Glyngøre  
**Thb**    **Yd** Ydby  
Thyborøn Havn    **Ln** Lyngs  
**Røn** Rønland    **Hw** Hvidbjerg  
**Hbø** Harboør    **Ul** Uglev  
**No** Oddesund Nord    **Sk** Skive    **Hø**  
**Lmv** Lemvig    **Um** Humlum    **Røb** Rønbjerg Højslev  
**Bnt**      **Str**    **Han**    **Vp** Vinderup      **Sm**  
Bonnet      Struer Handbjerg      Stoholm  
**Bmk**      **Hm** Hjerm      **Ra**  
Bækmarksbro      Ravnstrup  
**Vem** **Bu** Bur    **Ho** Holstebro      **Vg**  
Vemb      **Ts** Tvis      Viborg  
**Uf** Ulfborg      **Uu** Avlum      **Kp**  
**Tm** Tim      **Id** Vildbjerg      Karup  
**He** Hee      **lb** Skibbild  
**Rj** Ringkøbing    **Dæ**      **Gp** Gødstrup    **Hr** Herning  
**Lm** Lem Videbæk      **Stu** Studsgård    **Hrm**  
**Sj**    **Bs**    **Td**    **Kæ** Kibæk      Herning  
Skjern Borris Trolldhede      Messecenter

## Stednavneforkortelser på Fyn

**Sb** Strib  
**Md** Middelfart  
**Od** Odense  
**Ac** Assens      **Ng** Nyborg  
**Re** Ringe  
**Få**  
Faaborg    **Svg** Svendborg

En udførlig liste over stednavneforkortelser findes på **Banesiden** under <http://www.john-nissen.dk/banesiden/Forkortelser/fork.php>

## Stednavneforkortelser på Sjælland, Lolland-Falster

**Tvl** Tisvildeleje **Gll** Gilleleje Helsingborg  
**Hun** Hundested **Kgg** Kagerup **Hg** Helsingør **Hbg**  
**Nks** Nykøbing S **Frv** Frederiksværk **Hi** Hillerød  
**Fs** Frederikssund **Fm** Farum  
**Kb** Kalundborg **Hk** Holbæk **Nær** Nærum  
**Gv** Gørlev **Tø** Tølløse **Ro** Roskilde **Kh** København H  
**Øn** Høng **Rg** Ringsted **Kj** Køge **Kjn** Køge Nord  
**Kø** Korsør **Sg** Slagelse **Hrl** Hårlev  
**Da** Dalmose **Rdg** Rødvig  
**Ss** Skælskør **Næ** Næstved **Fxl** Fakse Lp.  
**Vo** Vordingborg  
**Nsk** Nakskov **Mrb** Maribo **Nf** Nykøbing F  
**Rf** Rødby Færges **Ge** Gedser  
**Pu** Puttgården **Wü** Warnemünde

## Stednavneforkortelser omkring København

**HI** Hellerup  
**Sam** Svanemøllen  
**Hgl** Helgoland  
**Kk** Østerport  
**Kn** Nørreport  
**Kh** København H  
**Ro** Roskilde **Hh** Hedehusene **Htå** Høje Taastrup **GI** Glostrup **Hif** Hvidovre **Fjern** Valby **Blv** Belvedere  
**Gb** København G  
**Ig** Vigerslev **Klv** Kalvebod  
**Kbh.** Lufthavn **Cph** Kastrup klargøringscenter **Kac**

## Stednavneforkortelser omkring Næstved

**Tø** Tølløse **Ro** Roskilde  
**Hv** Hvalsø **Lj** Lejre **Gt** Gadstrup  
**Vy** Viby Sj **Hd** Havdrup  
**Bo** Borup **Lw** Lille Skensved  
**Ky** Kværkeby **Ølb** Ølby **Kjn**  
**Rg** Ringsted **Kj** Køge Køge Nord  
**Vst** Vrangstrup **Hf** Herfølge  
**Gz** Glumsø **Th** Tureby  
**Ris** Rislev **Hz** Haslev  
**OI** Holme-Olstrup  
**Næn** Næstved Nord  
**Næ** Næstved  
**Myg** Myrup Grusgrav  
**Lu** Lundby  
**Vo** Vordingborg  
**Mn** Masnedø  
**Oh** Orehoved